



Fem frågor om klimat, miljö och offentlig mat

Elin Rööf, universitetslektor
Institutionen för energi och teknik
Sveriges lantbruksuniversitet, Uppsala



Fråga 1:



"Vad spelar det egentligen för roll vad vi gör här i min lilla kommun/region?"

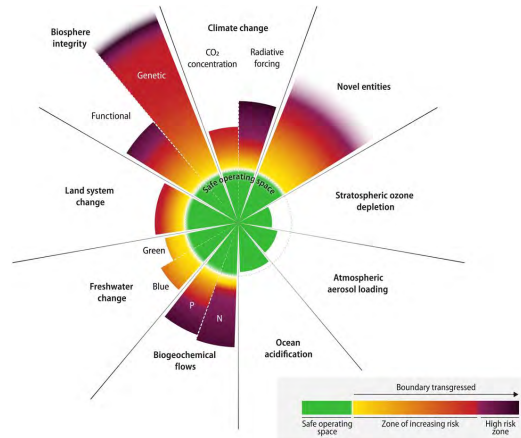


Det är viktigt!



Maten står för en tredjedel av växthusgasutsläppen globalt!

Maten är avgörande!



Källa: Richardson et al 2022. Earth beyond six of nine planetary boundaries. Science Advances 9, 37.

Offentlig sektor är viktig!

- ❖ Den direkta påverkan
- ❖ Skapar livslånga vanor och normer
- ❖ Signalvärde och ledarskap

DAGENS NYHETER. E-DN ARKIVET KUNDSERVICE QUIZ ERBJUDANDEN KORSFÖRD ERFJUDANDEN

Nyheter Sverige Världen Ekonomi Kultur Sport Klimatet Ledare **DN Debatt** Meny

Replikor

DN DEBATT
DN Debatt. "Hela Norden borde införa skatter på kött och socker"

Publicerad 20:00

DAGE

Nyheter Sverige

Replikor

1. Utveckla kött- och sockerskatt, samt inför subventioner på grönsaker och frukt.

Forskning visar att styrmedel som skatter och subventioner har effekt på köpbeteenden. Det kan till exempel röra sig om skatt på vissa typer av kött, punktskatt på drycker med tillsatt socker eller subventioner för grönsaker.

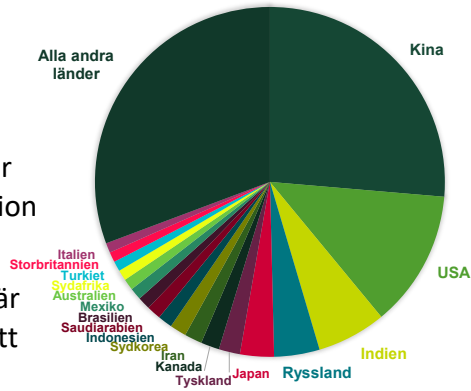
Om de nordiska länderna gemensamt går fram med dessa typer av styrmedel kan det öka allmänhetens acceptans, något som ofta utgör en utmaning. Ett gemensamt agerande kan också minska risken för att handeln bara flyttas över landsgränserna, samt förenkla för livsmedelsindustrin genom att ha liknande regelverk och villkor i alla nordiska länder.

2. Stärk offentlig upphandling och utbildning.

Norden har en unik möjlighet i att kunna använda de offentliga måltiderna som en effektiv hävstång för att påverka konsumenter till bättre val även i det övriga livet. De offentliga måltiderna behöver styras för att bättre främja hållbara och hälsosamma alternativ i enlighet med NNR2023.

Därför måste även "de små" agera

- ❖ Om alla småländer/kommuner använder samma argumentation kvarstår stor del av utsläppen
- ❖ Vår största chans att påverka är att visa att det är viktigt och att det går

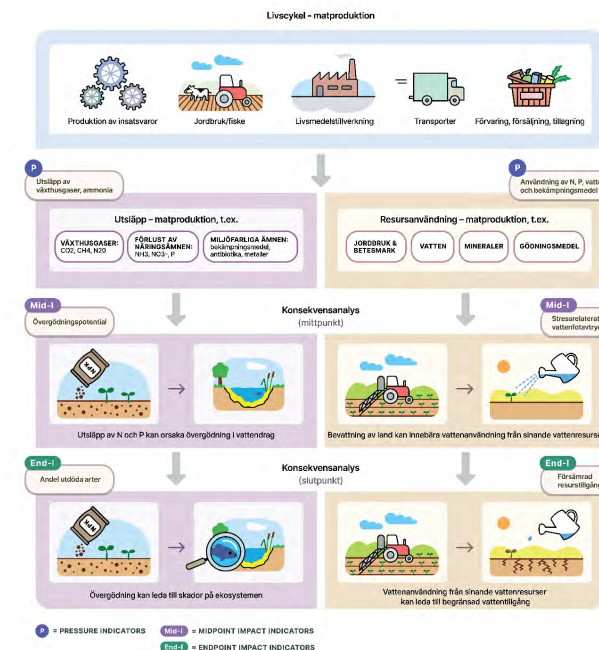


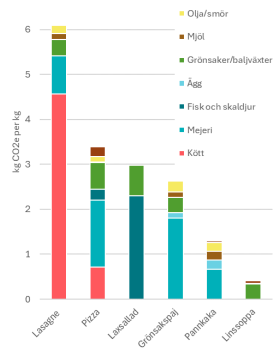
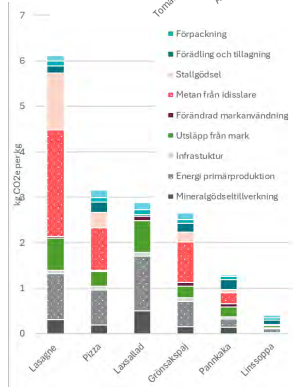
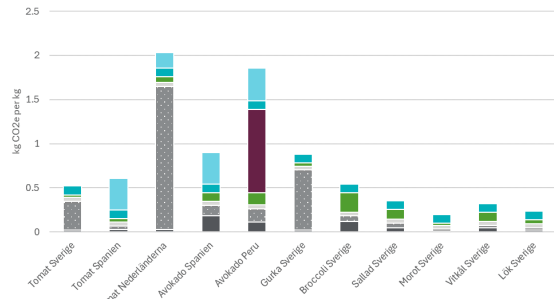
Ni är bäst!



Fråga 2:

"Vad är en livscykelanalys och vad gömmer sig bakom klimatsiffrorna?"





Fråga 3:

"Ekologiskt, svenskt eller lokalt?"



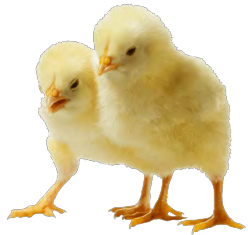
Håll i, håll ut!

- ❖ Överge inte eko – satsa på mejeri, kött, spannmål, rotfrukter (och kaffe, bananer etc.)
- ❖ Det är en ofrånkomlig balansakt mellan många olika mervärden



Fråga 4:

*"Kyckling...
klimatsmart
men..."*

**Kycklingen....**

- ❖ Äter sådant vi skulle kunna äta direkt
- ❖ Föds upp i produktionssystem som är mycket känsliga för störningar
- ❖ Bidrar inte med andra funktioner som idisslarna
- ❖ Har allvarliga djurvälferdsutmaningar

Fråga 5:

*"Med tanke på
överfiske och annat
elände, hur ska vi
tänka kring
fisken?"*

**Fisken...**

- ❖ Är svår!
- ❖ Märkning (MSC) bästa verktyg vi har
- ❖ Ät mer av fisken
- ❖ Ät fler arter – musslor!
- ❖ Se till att fisken äts upp





Offentlig sektor är viktig!

- ❖ Den direkta påverkan
- ❖ Skapar livslånga vanor och normer
- ❖ Signalvärde och ledarskap

Tack!

Elin Rööf
elin.roos@slu.se

SCIENCE AND
EDUCATION
**SUSTAINABLE
LIFE**